

parkering: N56.255 843 E 12.902466  
623 6533 370058

pinnen: N 56.256531 E 12.902875  
623 6609 370086

LOGS A  
Birgitta Larsson

* 4	9	5	10	2	7	13	6	12	11	14	1	8	3*
Block IV	6	2	3	13	10	1	11	5	7	14	9	12	4
* 8	10	7	2	11	3	8	4	6	5	12	13	14	1*
Block III	11	8	10	5	9	12	2	7	3	14	4	6	13*
* 9	10	7	2	11	3	8	4	6	5	12	13	14	1*
Block II	11	8	10	5	9	12	2	7	3	14	4	6	13*
* 1	11	8	10	5	9	12	2	7	3	14	4	6	13*
Block I	11	8	10	5	9	12	2	7	3	14	4	6	13*

FÄLTKORT

2016 L3-2299-2016-005

Försök titel: Kvävestrategi i höstvede

Lfe: 53 - HS Skåne

Försöksvärd: Emil Hjalmarsson, Tj. motej v.8, 26974 västra Karup 070-3419396

ADB 03U105

Nationellt jordbruksområde: Skåne-Kristianstadslät

Försöksnummer:: LC-404-2016

Gröda: Höstvede

Försöksbehandlingar:

F1 Gödlingsled		
1	1	Obehandlat,
2	1	St. 11 - 14 Axan, 40 kg N
	2	St. 23 - 29 Axan, 40 kg N
3	1	St. 11 - 14 Axan, 40 kg N
	2	St. 23 - 29 Axan, 40 kg N
	3	St. 37 - 39 Kalksalpeter 15,5, 40 kg N
4	1	St. 11 - 14 Axan, 40 kg N
	2	St. 23 - 29 Axan, 120 kg N
5	1	St. 23 - 29 Axan, 120 kg N
	2	St. 37 - 39 Kalksalpeter 15,5, 40 kg N
6	1	St. 11 - 14 Axan, 40 kg N
	2	St. 23 - 29 Axan, 80 kg N
	3	St. 37 - 39 Kalksalpeter 15,5, 40 kg N
7	1	St. 11 - 14 Axan, 40 kg N
	2	St. 23 - 29 Axan, 120 kg N
	3	St. 37 - 39 Kalksalpeter 15,5, 40 kg N
8	1	St. 11 - 14 Axan, 60 kg N
	2	St. 23 - 29 Axan, 180 kg N
9	1	St. 23 - 29 Axan, 180 kg N
	2	St. 37 - 39 Kalksalpeter 15,5, 60 kg N
10	1	St. 11 - 14 Axan, 60 kg N
	2	St. 23 - 29 Axan, 120 kg N
	3	St. 37 - 39 Kalksalpeter 15,5, 60 kg N
11	1	St. 11 - 14 Axan, 80 kg N
	2	St. 23 - 29 Axan, 120 kg N
	3	St. 37 - 39 Kalksalpeter 15,5, 80 kg N
12	1	St. 11 - 14 Axan, 80 kg N
	2	St. 23 - 29 Axan, 160 kg N
	3	St. 37 - 39 Kalksalpeter 15,5, 80 kg N
13	1	St. 11 - 14 Axan, 40 kg N
	2	St. 23 - 29 Axan, 120 kg N
	3	St. 37 - 49 Kalksalpeter 15,5, N
14	1	St. 11 - 14 Axan, 40 kg N
	2	St. 23 - 29 Axan, 120 kg N
	3	St. 37 - 49 Kalksalpeter 15,5, N

Grundbehandlingar:

Utsäde och sädd, Sädatum, huvudgröda

Gödselmedel, PK 0-11-21, , 200

Ogräsbekämpning,

Svampbekämpning,

Skörd och bärgning, Skördedatum

Mätparametrar:

P01 Vid anläggning

P02 Vid

Rute-Skott, /m2

P03 Vid

P04 7-10 dagar före skörd

Rute-Stråstyrka, %

Rute-Strårlängd, cm

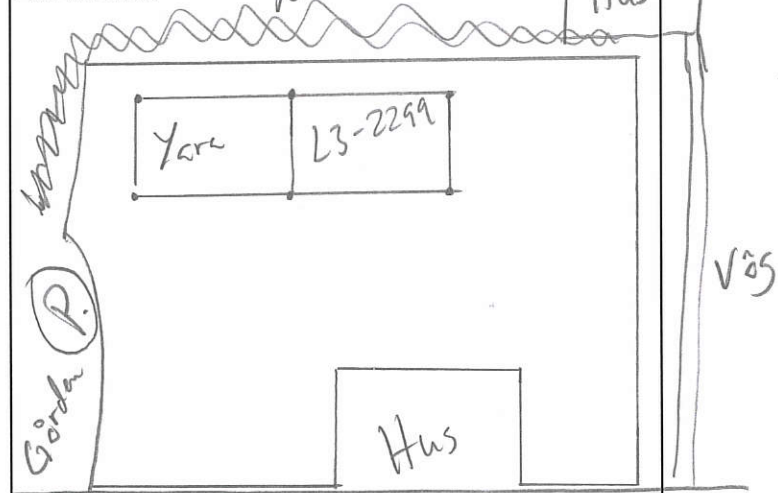
Rute-Ax, /m2

P05 Vid skörd

Rute-Parcellskörd, kg kärna/frö (okorrigerat)

Rute-Stråstyrka, %

P06 Efter skörd



Försöksledare  
Anna-Karin Krijger 0511-24861/0702-185449  
Anna-Karin.Krijger@hush.se

Utförar-ansvarig  
Kristoffer Gustafsson 010-4762050  
Kristoffer.Gustafsson@hushallingssallsk

Asfalt väg.

Mark Ljungby

Bruttoruta	4 x 12 = 48 m <sup>2</sup>	Grundgödsling	
Skörderuta	x = m <sup>2</sup>	Övrig gödsling	
Försöket ligger ca.....m i ..... riktning från.....		Övrig gödsling	
Norrpil		Ogräsbekämpning	
Plöjningsriktning		Ogräsbekämpning	
Förfrukt		Övriga Behandlingar	
Sådd		Övriga Behandlingar	
Skörd		Övriga Behandlingar	
Jordprov		Övriga Behandlingar	